



Halle 14

Nutzungsvarianten

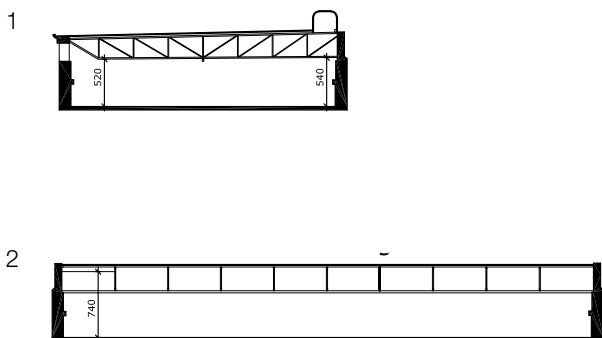
Konzert/Event: Standard-Bühne 8 m x 6 m
Je nach Nutzungsart bis zu 1.400 Personen

Gala-Abend: Standard-Bühne 8 m x 6 m
Rundtische 1,8 m Durchmesser: Je nach
Nutzungsart bis zu 600 Personen

Bankett: Standard-Bühne 8 m x 6 m
Tische 1,6 m x 0,8 m: Je nach Nutzungsart
bis zu 800 Personen

Zahlen, Daten und Fakten zur Halle 14

- 60 m x 30 m
- 5 m Höhe
- Bodenbelastbarkeit 1.000kg/m²
- Beschickungstor 4,98 m breit x 3,40 m hoch
- Heizungs- und Belüftungsanlage
- Behindertengerecht
- Verdunkelbar
- Großzügiger Vorplatz mit Präsentationsfläche
- Eingang über Foyer Halle 13/14
- Behinderten-WC und Wickelraum im Foyer Halle 13/14
- WC-Großanlage im Untergeschoss Foyer Halle 13/14
- Direkter Zugang ins Freigelände über Windfang sowie über Beschickungstor
- Anschluss zum Freigelände und zum Foyer Halle 13/14



- 1) Querschnitt
- 2) Längsschnitt
- 3) Grundriss

