



messe stadion

Halle 6

Futuristische Architektur prägt das ellipsenförmige Messe-Stadion in Dornbirn, welches die größte Messe- und Veranstaltungshalle Vorarlbergs darstellt. Durch verschiedene Nutzungsvarianten wird höchste Flexibilität gewährleistet: Die transparente Tribüne mit Arena-Charakter bietet Platz für 4.000 Besucher, auf der abdeckbaren Eisfläche kann zusätzlicher Raum für Ausstellungen, Kongresse und Konzert-Stehplätze geboten werden.

Die Vorteile des Messe-Stadions haben sich bereits etliche Veranstalter zunutze gemacht: Große Fernsehproduktionen wie „Wetten, dass...?“, das „Herbstfest der Volksmusik“ oder der „Musikantenstadel“ haben schon Millionen TV-Zuseher nach Dornbirn blicken lassen. Konzerte internationaler Stars wie Die Ärzte, Joe Cocker oder Bob Dylan begeisterten Tausende Fans. Selbst die Magie-Show von David Copperfield oder die Pferde-Show „Appassionata“ machten im Messe-Stadion in Dornbirn halt.

Zahlen, Daten und Fakten zum „Messe-Stadion“

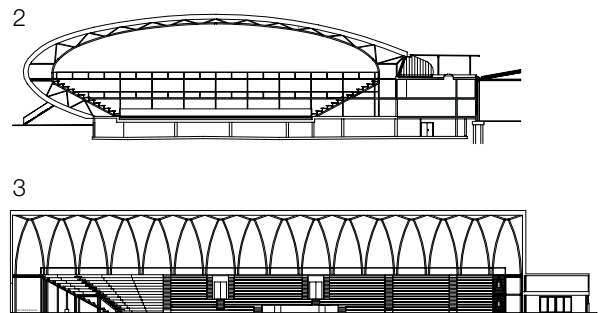
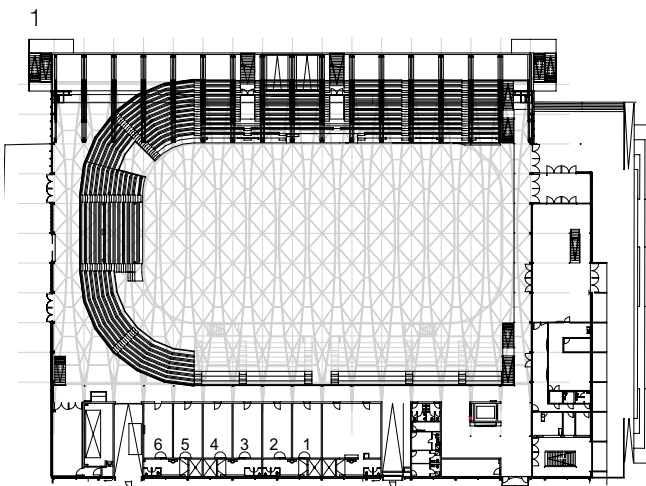
- 2.300 m² Fläche
- 14 m Höhe
- Hängepunkte vorhanden
- Bodenlast 1.000 kg/m²
- Beschickungstor: 4,4 m breit, 4,6 m hoch
- Fixe Tribünen Süd und Ost
- Einfahrbare Schubladentribüne Nord
- Tiefgarage mit 130 Stellplätzen
- Großzügiger Vorplatz (ca. 200 Parkplätze)
- Behindertengerecht
- Eingang über Foyer
- Erdgeschoss: Eisfläche (30 x 60 m) und Tribüne
- Sieben große Umkleidekabinen
- 1. Stock: Gastronomieflächen, Reserveflächen, WC-Anlagen
- 2. Stock: Tribünenerschließung und Umgänge
- Anschluss zum Freigelände und zur Halle 5



Nutzungsvarianten

Konzert: Je nach Nutzungsart bis zu 5.950 Personen

Arena-Nutzung: Je nach Nutzungsart bis zu 2.800 Personen (ohne Eisfläche)



- 1) Grundriss
- 2) Querschnitt
- 3) Längsschnitt

