

Factsheet

Messe Dornbirn GmbH

DIE MESSE DORNBIERN

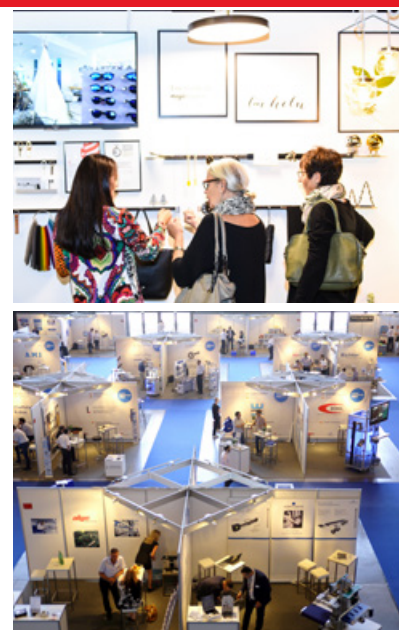
Die Messe Dornbirn ist der maßgebliche Marktplatz für Vorarlberg und die gesamte Vier-Länder-Region. Sie entwickelt und organisiert zeitgemäße Messen mit authentischem Bezug zu Wirtschaft und Gesellschaft. Diese bieten als Marktplatz Raum und Gelegenheit für den persönlichen Austausch von Ideen, Waren, Dienstleistungen und Kontakten unter Menschen.

1949 fand die erste Messe im Dornbirner Stadtgebiet statt. **1975** wurde das neue Gelände direkt an der Rheintalautobahn A14 bezogen. Das **Messequartier in Dornbirn** verfügt über eine **Ausstellungs- und Veranstaltungsfläche von 34.000 m²** in 15 Hallen. Das **Freigelände** umfasst eine **Fläche von 18.000 m²**. **1.200 befestigte Parkplätze** und bis zu **1.800 Wiesen-Parkplätze** bieten ausreichend Parkmöglichkeiten.

PORTFOLIO UND UNTERNEHMENSZAHLEN

Die Messe Dornbirn veranstaltet **Publikums-, Fach- und Special-Interest-Messen** und vermietet ihre Infrastruktur ganzjährig an Veranstalter von **Sportevents, Konzerten, Seminaren, Firmenfeiern oder Bällen**. Die beiden größten Messen die **SCHAU!** Die Vorarlberger Frühjahrsmesse sowie die **Herbstmesse**. Special-Interest-Messen wie die Kunstmesse **ART BODENSEE**, die Hochzeitsmesse **Ach du LIEBE Zeit**, die Baumesse **com:bau** oder die **Gustav**, der Salon für Konsumkultur sowie die Fachmessen **Dienstleistungsbörse** für Marketing und Kommunikation und die **TECH.CON**, eine Plattform für Industrie, Gewerbe und Produktionsbetriebe, ergänzen das Portfolio des Unternehmens. Das Messequartier in Dornbirn ist jedes Jahr Treffpunkt für mehr als **400.000 Gäste**.

2018 erwirtschaftete die Messe Dornbirn einen **Umsatz von 7,47 Millionen Euro**. Das Unternehmen beschäftigt eine **Stammmannschaft von 32 Personen**. Davon sind fünf Mitarbeiter in Teilzeit sowie ein Auszubildender.



EIGENTÜMER

Die Messe Dornbirn GmbH hat insgesamt **120 Gesellschafter**. Die Hauptgesellschafter sind das **Land Vorarlberg (21,67 %)**, die **Stadt Dornbirn (15,84 %)** sowie die **Wirtschaftskammer Vorarlberg (10,32 %)**. Die restlichen 52,17 % teilen sich 117 Kleingesellschafter.

AUFSICHTSRAT



Der Aufsichtsrat der Messe Dornbirn GmbH wird vom **Vorsitzenden Otto G. Mäser** geleitet. Weitere Mitglieder des Aufsichtsrats sind **Mag. Karl Fenkart, Dr. Dietmar Hefel, Mag. Oswin Längle** (Aufsichtsratsvorsitzender-Stellvertreter), **Mag. Guntram Mathis, Landesstatthalter Mag. Karlheinz Rüdissler, Bürgermeisterin Dipl. Vw. Andrea Kaufmann, Dipl. Wipäd. Katharina Rhomberg, M.A., Mag. Petra Kreuzer, Helmut Khüny** sowie **Matthias Bröll**.

Otto G. Mäser
Aufsichtsratsvorsitzender

MANAGEMENT



Sabine Tichy-Treimel
Geschäftsführung



Prokurist Martin Geipel
Leitung Finanzen & Personal



Prokurist Stefan Rippl
Leitung Technik & Infrastruktur

EIGENMESSEN 2020

28. Februar – 01. März
02. – 05. April
28. Mai
28. Mai

com:bau
SCHAU!
TECH.CON
Dienstleistungsbörse

03. – 05. Juli
09. – 13. September
16. – 18. Oktober
14. – 15. November

ART BODENSEE
Herbstmesse
Gustav
Ach du LIEBE Zeit

KONTAKT

Messe Dornbirn GmbH
Messeplatz 1
6854 Dornbirn
FN 59468 d | LG Feldkirch
DVR 0527670 | UID-Nr. ATU36120602

Tel. +43 5572 305-0
Fax +43 5572 305-335
service@messedornbirn.at
www.messedornbirn.at
www.fb.com/messedornbirn

Pressekontakt
Tel. +43 5572 305-0
Fax +43 5572 305-335
presse-info@messedornbirn.at